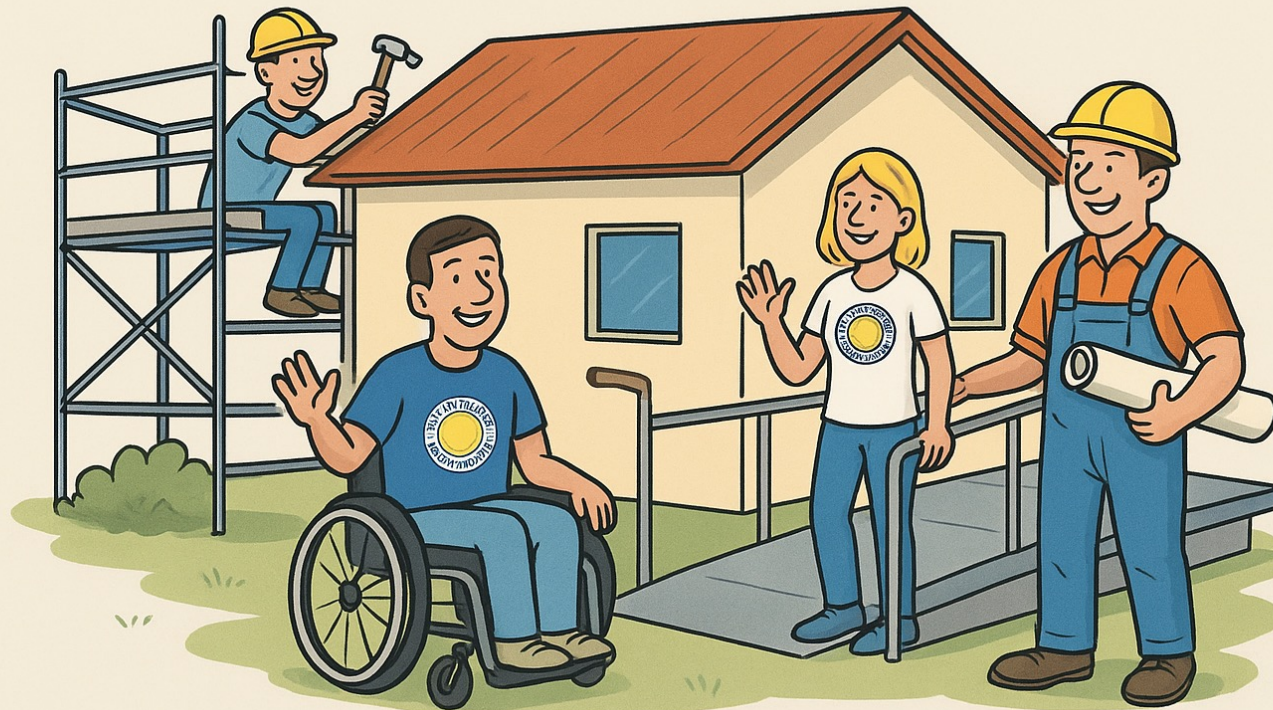


# Projektpräsentation - Gleich geht's los!



## Inklusive und energetische Sanierung/ Modernisierung des Vereinsgebäudes des TC Blau-Weiß Schönebeck



# Unser Verein „TC Blau-Weiß Schönebeck e.V.“



➤ Gründung

**1923**

als „Turbine Schönebeck“

➤ Mitgliederzahl

**107**

41 Kinder und 66 Erwachsene  
davon 6 mobilitätseingeschränkt

➤ Platzanlage

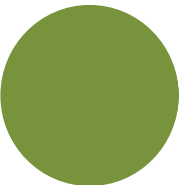
**4**

Ganzjahresplätze mit Flutlicht und  
Multifunktionsbeachanlage



# Wir stehen für

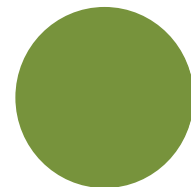
- Kinder- und Nachwuchssport
- Präventions- und Gesundheitssport
- Inklusion
- Integration
- Familienfreundlichkeit
- Miteinander Spaß an Bewegung



# UNSERE ROLLSTUHLSPORTLER



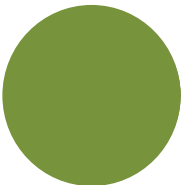
*„Seit 7 Jahren trainieren Rollstuhlfahrer aktiv auf unserer Anlage.“*



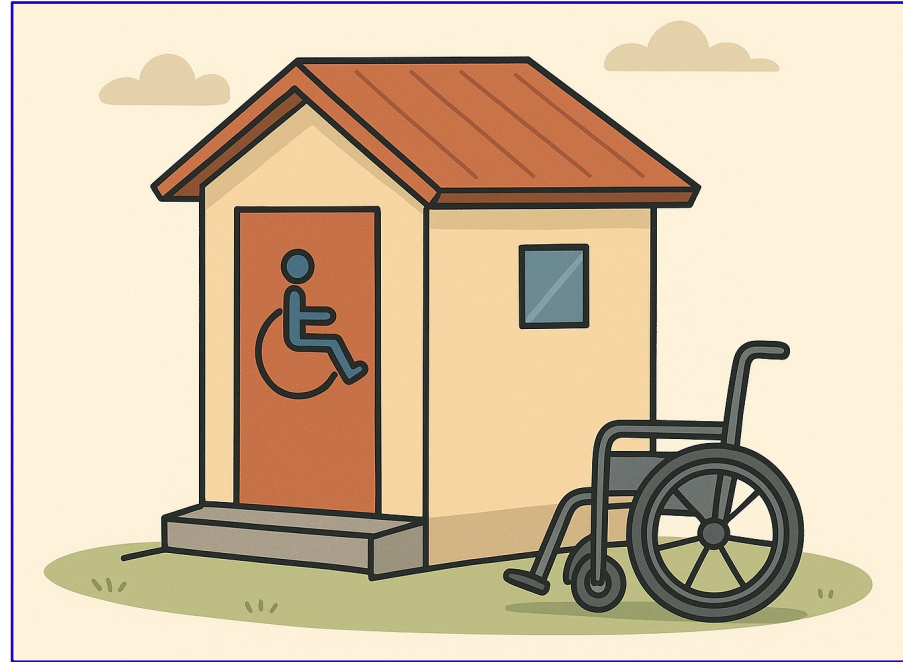
# Die „PROBLEME“



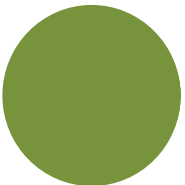
*„Seit 7 Jahren können unsere Rollstuhlfahrer  
die Sanitäranlagen nicht nutzen!“*



# BEISPIELSITUATION

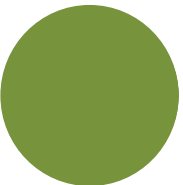


*„Ein herausforderndes Training - jedoch keine Möglichkeit, die Toilette zu nutzen oder zu duschen!“*



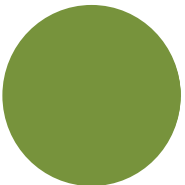
# FOLGEN DER AKTUELLEN LAGE

- Fehlende Teilhabe
- Kein selbstständiger Alltag auf der Anlage
- Erschwerte Turnierteilnahmen
- Hemmnis für neue Mitglieder mit Einschränkungen

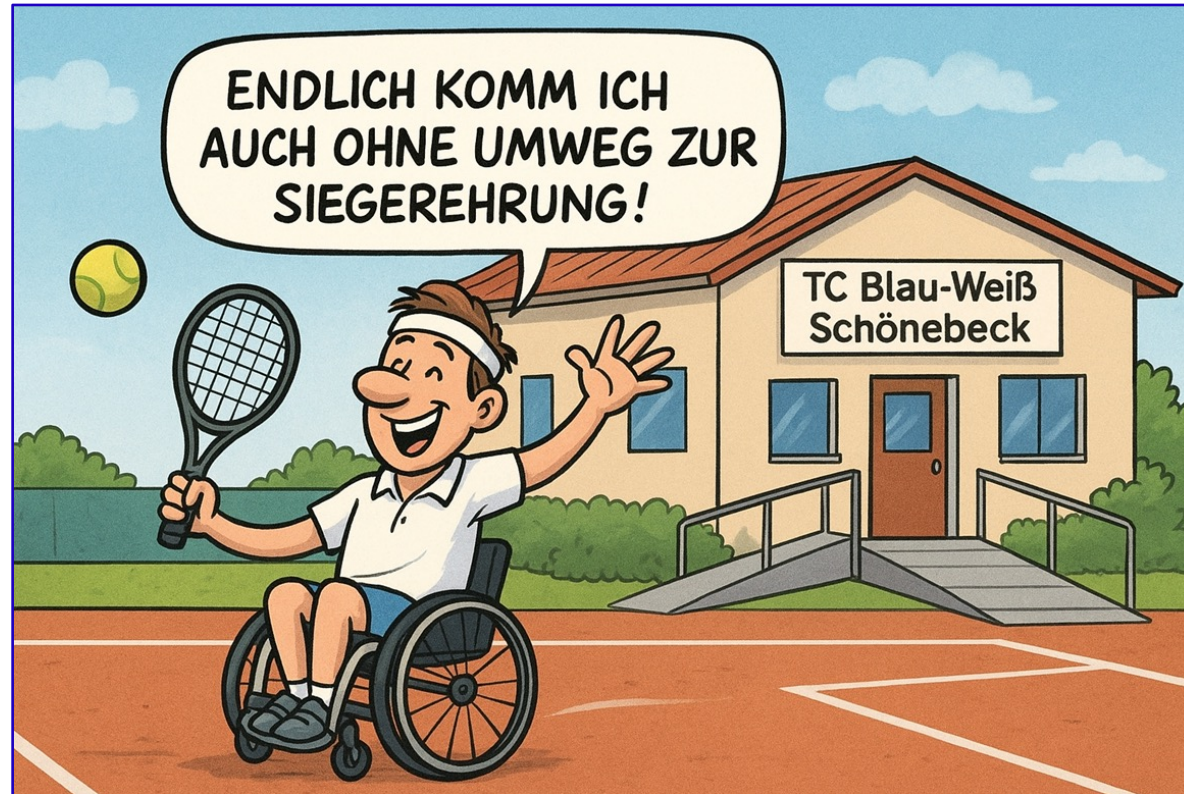


# ENERGETISCHES PROBLEM

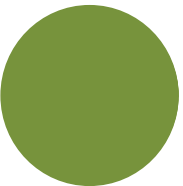
- Alte defekte Heizung  
(über 30 Jahre)
- Hohe Energiekosten
- Veraltete Sanitärinstallation
- Hohe Reparaturkosten



„Auf geht's !“



„Endlich komme ich ohne Umweg zur Siegerehrung!“

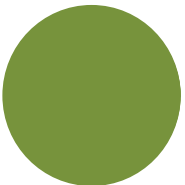


# UNSERE ZIELE

- Barrierefreiheit herstellen
- Energetisch modernisieren
- Nachhaltiger inklusiver Treffpunkt
- Verbesserung der Vereinsstruktur



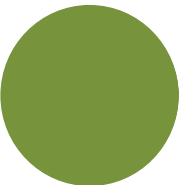
*Vision: Gesundheitsförderprogramme für Alle*



# KONKRETE MASSNAHMEN – BARRIEREFREIHEIT

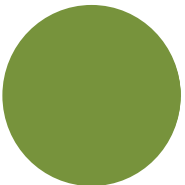
**Anbau →** neuer Sanitärbereich und Technikraum

- Rollstuhlgerichtetes WC
- Ebenerdiger Eingang
- Breitere Türen
- Barrierefreie Duschen
- Haltegriffe
- Rutschfeste Böden



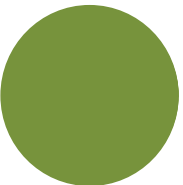
# KONKRETE MASSNAHMEN – ENERGETIK

- Energieeffiziente Heizungsanlage → Wärmepumpe
- Moderne Heizungs- und Sanitärtechnik



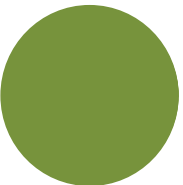
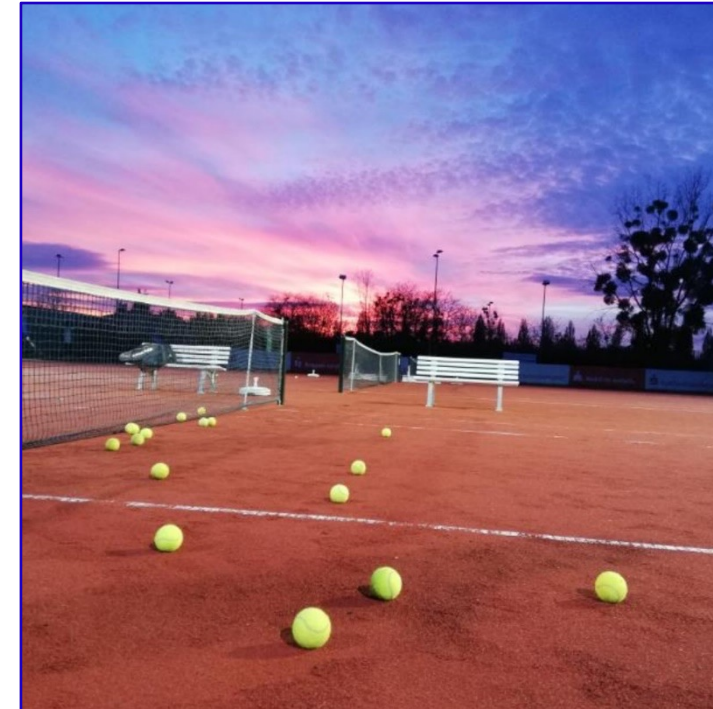
# NUTZEN ROLLSTUHLFAHRER und ...

- Gleichstellung  
im Trainings- und Turnierbetrieb
- Selbstbestimmung
- Sicherheit
- Komfort
- Inklusion



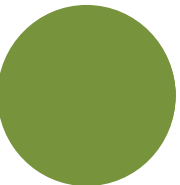
# NUTZEN FÜR ALLE MITGLIEDER

- Moderne Sanitärräume
- Geringere Heizkosten
- Nachhaltigkeitsfaktor
- Ganzjahresnutzung
- Wohlfühlfaktor



# NUTZEN FÜR DIE REGION

- Verbesserte Infrastruktur
- Stärkung des inklusiven Sports
- Attraktiver Trainingsort für **Alle!**
- Leuchtturmprojekt
- Soziale Wirkung



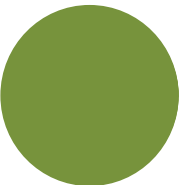
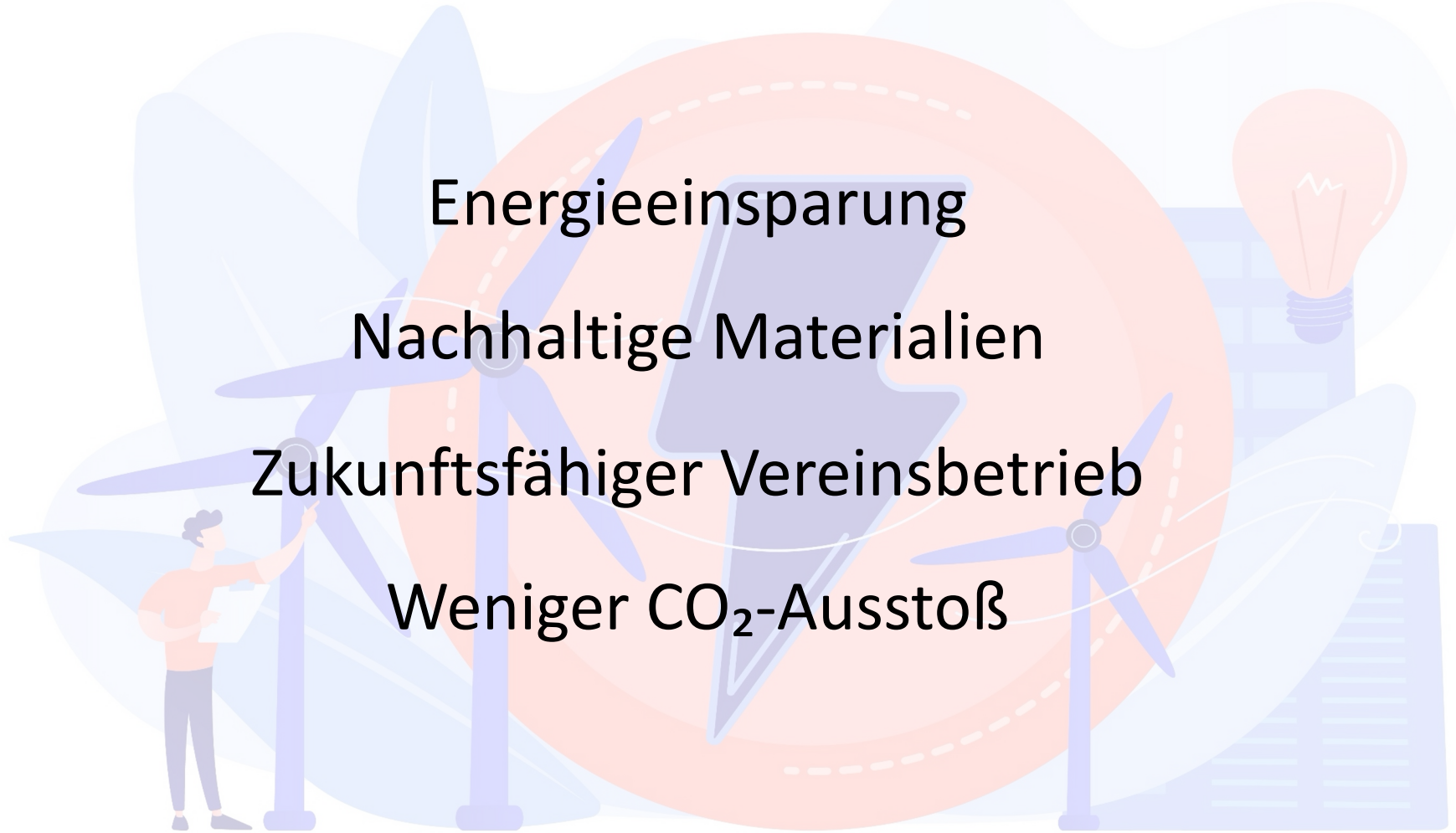
# ÖKOLOGISCHER MEHRWERT

Energieeinsparung

Nachhaltige Materialien

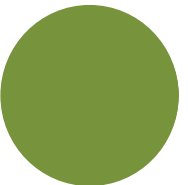
Zukunftsfähiger Vereinsbetrieb

Weniger CO<sub>2</sub>-Ausstoß



# FINANZIERUNG

|  |                         |
|--|-------------------------|
| Projektkosten                                | 254.065 €               |
| Eigenmittel Verein                           | 25.813 €                |
| Drittmittel von Privatpersonen               | 25.000 €                |
| <b>Angestrebter Förderanteil über LEADER</b> | <b><u>203.252 €</u></b> |



# ZEITPLAN

- ✓ Einverständnis Stadt Schönebeck
- ✓ Kostenschätzung nach DIN 267
- ✓ Antrag Vorbescheid & 74 BauO LSA
- ✓ Geplante Bauphase 04/2026 bis 07/2026
- ✓ 3 Kostenvoranschläge



# *Bitte unterstützen Sie uns weil ...*

*Durch die **Verabschiedung des „Übereinkommens über die Rechte von Menschen mit Behinderungen“ (UN-Behindertenrechtskonvention) durch die Generalversammlung der Vereinten Nationen im Jahr 2006 und das Inkrafttreten dieser Vereinbarung in Deutschland im Jahr 2009 wurde ein grundlegender Impuls gelegt, Inklusion wirkungsvoll zu realisieren.***



*„Gemeinsam schaffen wir einen Ort,  
an dem wirklich alle dazugehören.“*



Ansprechpartner:      Dominik Lust (Inklusionsbeauftragter)  
                                 Marko Bittersmann (Jugendwart)



# Fragen & Anregungen?

(2 Minuten)

